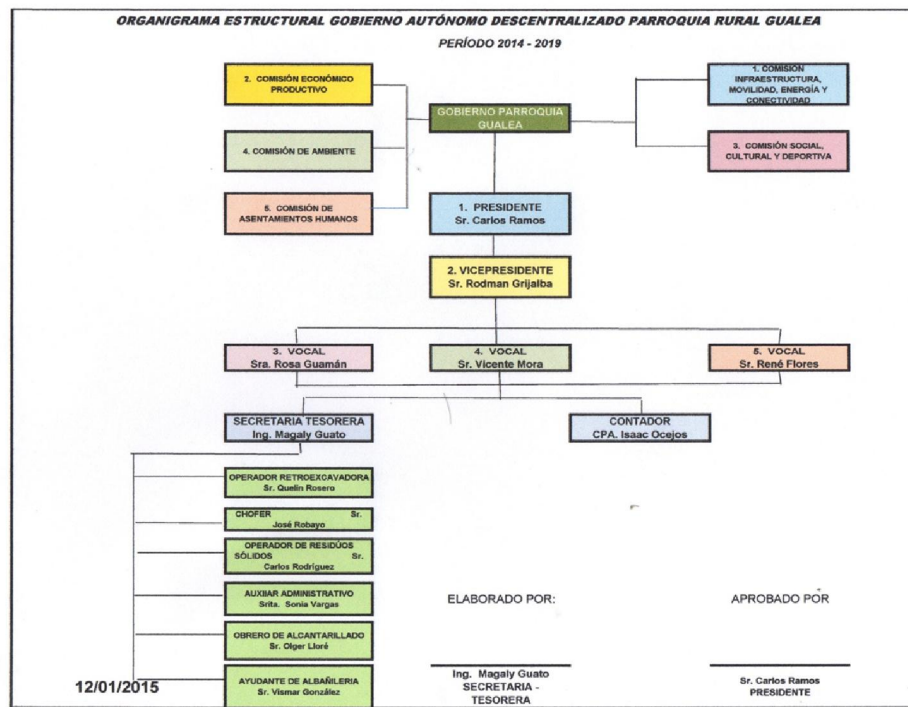


Literal a1) Estructura orgánica funcional



GOBIERNO AUTÓNOMO DESCENTRALIZADO PARROQUIA RURAL GUALEA

LINK PARA DESCARGAR EL ESTATUTO ORGÁNICO / ESTATUTO POR PROCESOS

http://urbgestion.com/images/Documentos/SENPLADES_Ecuador_2012_COOTAD.pdf

FECHA ACTUALIZACIÓN DE LA INFORMACIÓN:	31/12/2017
PERIODICIDAD DE ACTUALIZACIÓN DE LA INFORMACIÓN:	MENSUAL
UNIDAD POSEEDORA DE LA INFORMACION - LITERAL a1):	SECRETARIA
RESPONSABLE DE LA UNIDAD POSEEDORA DE LA INFORMACIÓN DEL LITERAL a1):	LEIDY MAGALY GUATO GRIJALVA
CORREO ELECTRÓNICO DEL O LA RESPONSABLE DE LA UNIDAD POSEEDORA DE LA INFORMACIÓN:	maggy_3001@hotmail.com
NÚMERO TELEFÓNICO DEL O LA RESPONSABLE DE LA UNIDAD POSEEDORA DE LA INFORMACIÓN:	023629 -869 /0994481222